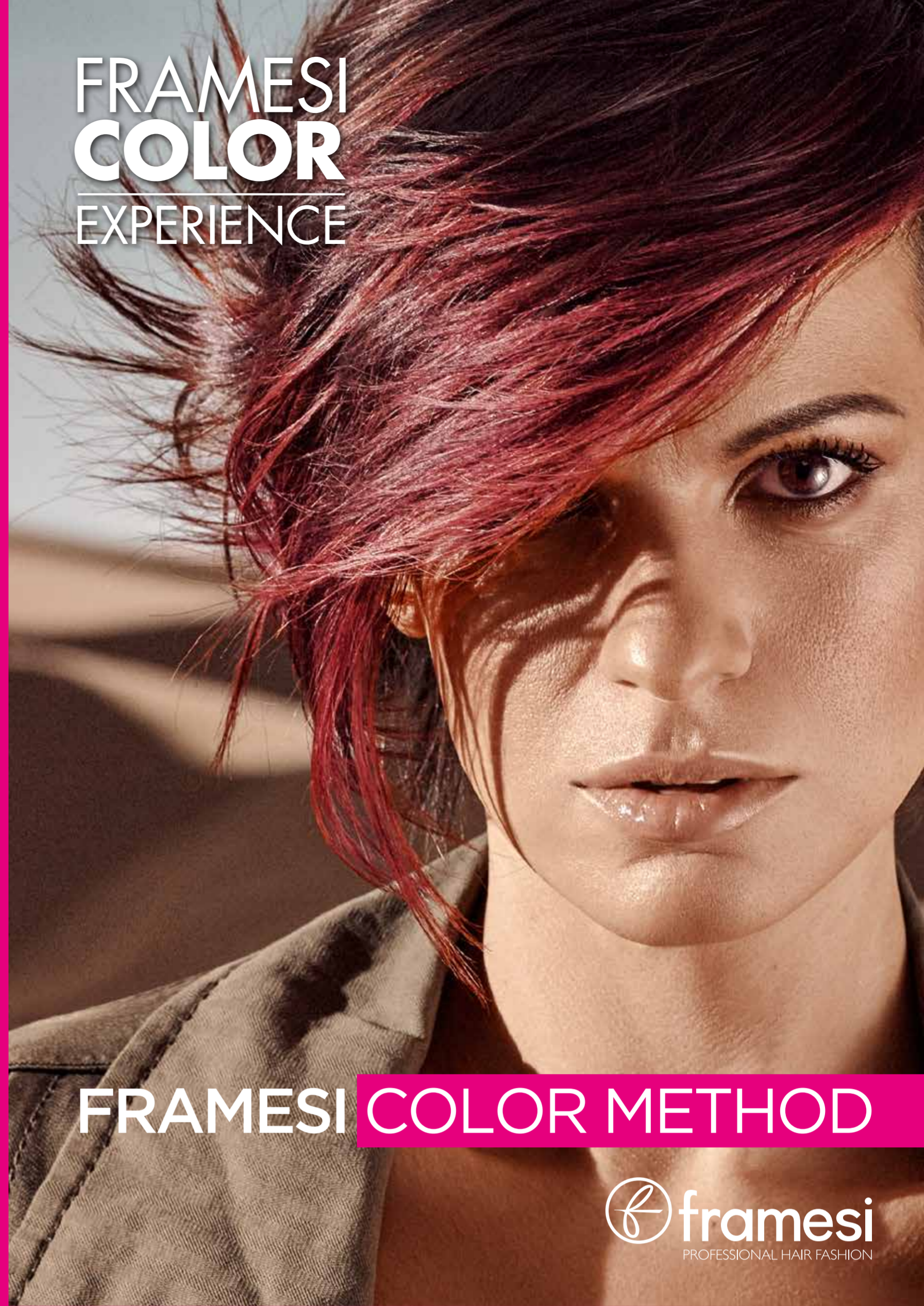


FRAMESI  
COLOR  
EXPERIENCE



FRAMESI COLOR METHOD

framesi  
PROFESSIONAL HAIR FASHION



www.framesi.it

framesi  
PROFESSIONAL HAIR FASHION

COLORARE I CAPELLI PENSANDO  
ANCHE AL LORO BENESSERE

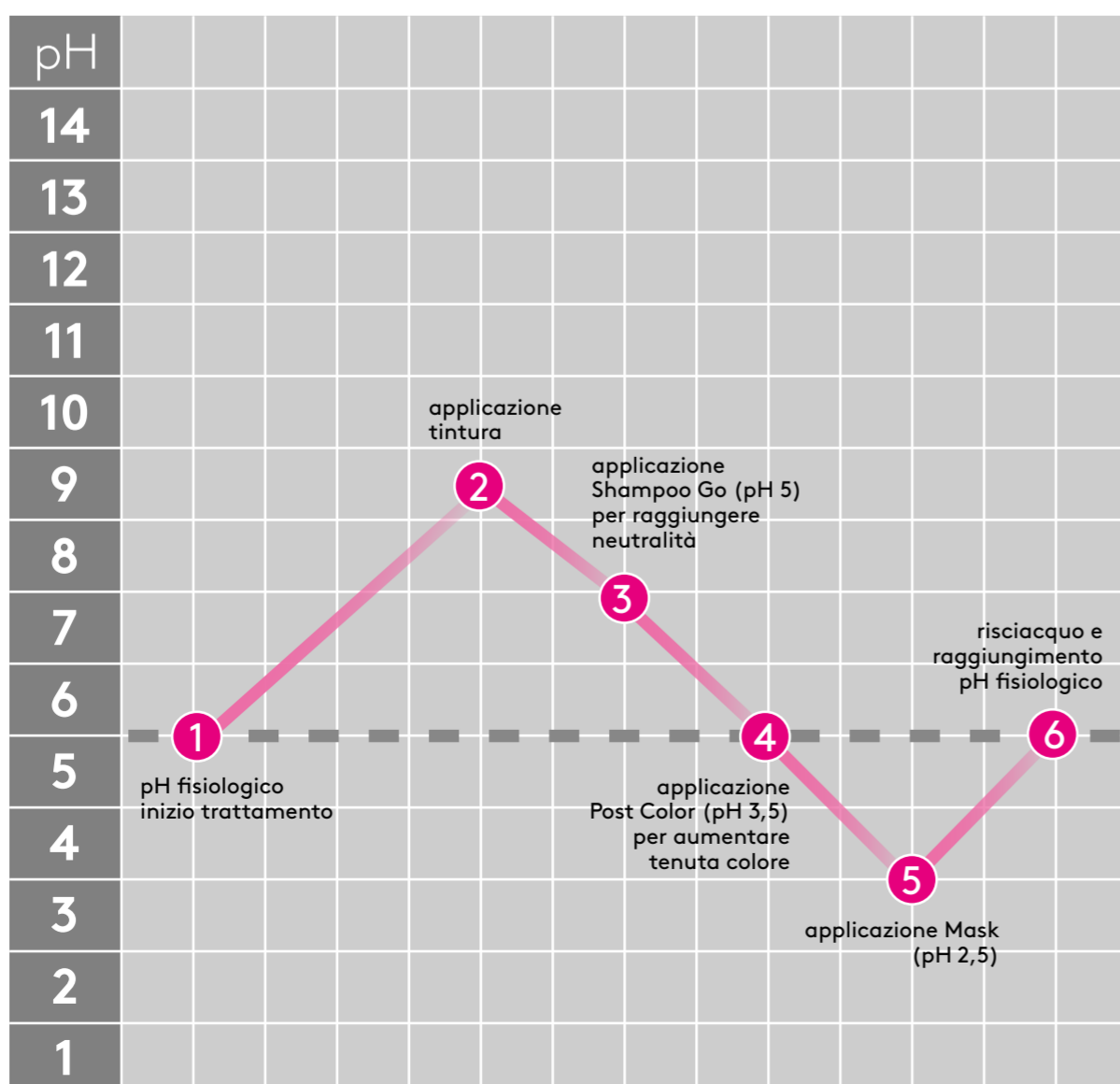


L'applicazione del colore altera il pH fisiologico dei capelli, portandolo verso valori di alcalinità necessari alla penetrazione delle molecole coloranti. Al termine del trattamento è quindi importante **ristabilire l'equilibrio fisiologico**, sia per ricomporre le squame cheratiniche - e dare al capello un aspetto compatto e lucido - sia per **imprigionare e rendere stabile il colore**.

La ricerca Framesi sul colore non si ferma mai e i risultati sono la prima garanzia di una qualità sempre migliore

FRAMESI  
COLOR METHOD  
è la soluzione perfetta per prendersi cura dei capelli, proteggerli e renderli più a lungo intensamente brillanti.

Ecco come funziona



COLOR LOCK SYSTEM

La differenza tra semplice colorazione e **TRATTAMENTO PROFESSIONALE** è nel **METODO**.

La clientela che sceglie la colorazione professionale conta sulla qualità del servizio e sull'eccellenza del risultato, ma anche sulla durata del colore e sulla cura del capello. Gli stessi obiettivi di ogni colorista di successo.

Con **FRAMESI COLOR METHOD COLOR LOCK SYSTEM** l'acconciatore ha a disposizione un infallibile sistema di supporto alla colorazione professionale che:

- PROLUNGA LA DURATA DEL COLORE
- PROTEGGE LA SALUTE DI CUTI E CAPELLI

LUMINOSITÀ DEL COLORE

**+42%\***

DURATA DEL COLORE

**+47%\***

\*test effettuato presso il Laboratorio di Ricerca Framesi

Ti interessano risultati così?  
Fai di **FRAMESI COLOR METHOD**  
il tuo metodo di lavoro abituale.



# FRAMESI COLOR METHOD

## 4 FASI PER TUTTI I CAPELLI

### FASE 1

**PRO-TECT**  
Crema barriera  
profumata  
75 ml



APPLICAZIONE	CARATTERISTICHE	RISULTATO
Prima del servizio di colorazione, spalmare PRO-TECT lungo le attaccature dei capelli.  Eventuali sbavature della crema sui capelli non compromettono il risultato della colorazione.	<ul style="list-style-type: none"> <li>Forma un film protettivo sul contorno del viso e sul collo</li> <li>Non cola</li> <li>Contiene glicerina ad effetto idratante</li> <li>Si rimuove facilmente</li> </ul>	<ul style="list-style-type: none"> <li>Protegge anche la pelle più sensibile</li> <li>Impedisce al colore di macchiare la cute</li> </ul>

### FASE 2

**SHAMPOO GO**  
Detergente specifico  
riequilibrante  
e stabilizzante  
del colore  
1000 ml



APPLICAZIONE	CARATTERISTICHE	RISULTATO
Dopo avere risciacquato il colore, distribuire SHAMPOO GO sui capelli e massaggiare con cura.  Lasciare agire 2-3 minuti e risciacquare abbondantemente.	<ul style="list-style-type: none"> <li>pH 5: riporta il capello verso l'equilibrio fisiologico</li> <li>Miscele condizionanti chiudono le squame cheratiniche imprigionando il colore</li> <li>La gomma di Guar crea un film protettivo</li> </ul>	<ul style="list-style-type: none"> <li>Totale eliminazione dei residui di colore</li> <li>Capelli morbidi e pettinabili</li> <li>Colore al riparo dall'ossidazione</li> </ul>

### FASE 3

**POST COLOR**  
Spray stabilizzante  
del colore  
150 ml



APPLICAZIONE	CARATTERISTICHE	RISULTATO
Tamponare i capelli con un asciugamano.  Vaporizzare uniformemente POST COLOR su tutte le lunghezze e massaggiare delicatamente.  Lasciare agire per 1-2 minuti e risciacquare.	<p><b>CONTIENE:</b></p> <ul style="list-style-type: none"> <li>Proteine del grano che nutrono e ristrutturano il capello</li> <li>Estratto di limone: nutre, lucida e ricompatta lo stelo</li> <li>pH acido che aumenta la stabilità e la durata del colore</li> <li>Vitamina E: anti-radicali liberi, combatte l'invecchiamento del capello</li> </ul> <p>Non contiene alcol e parabeni.</p>	<ul style="list-style-type: none"> <li>Capelli rigenerati e setosi</li> <li>Più lucentezza</li> <li>Colore più intenso più a lungo</li> <li>Colore al riparo dall'ossidazione</li> </ul>

### FASE 4

**MASK**  
Maschera specifica  
ristrutturante  
dopo colore  
1000 ml



APPLICAZIONE	CARATTERISTICHE	RISULTATO
Applicare MASK e massaggiare con cura, soprattutto su lunghezze e punte.  Lasciare in posa 3-5 minuti, quindi risciacquare.	<p><b>CONTIENE:</b></p> <ul style="list-style-type: none"> <li>Condizionanti cationici che rivestono il capello di un film lucidante e protettivo</li> <li>Un derivato proteico del grano che ristruttura e irrobustisce lo stelo del capello</li> <li>Derivati dell'olio di cocco, lucidanti e lubrificanti</li> <li>Un acidificante a pH 2,5 che aumenta la durata del colore e la lucentezza del capello</li> </ul>	<ul style="list-style-type: none"> <li>Massima lucentezza e morbidezza</li> <li>Protezione del colore e della struttura capillare</li> <li>Asciugatura più rapida in fase di styling</li> <li>Capelli disciplinati e facili da pettinare</li> </ul>

## 4 PRODOTTI PER ESIGENZE SPECIFICHE

### FASE SPECIAL

**SUPERSMAK**  
Detergente  
non abrasivo  
per la cute  
250 ml



APPLICAZIONE	CARATTERISTICHE	RISULTATO
Versare SUPERSMAK su un batuffolo di cotone e passare a pelle asciutta direttamente sulla macchia da rimuovere strofinando delicatamente.	<ul style="list-style-type: none"> <li>Mix di ingredienti smacchianti e lenitivi per un'azione efficace ma non aggressiva</li> </ul>	<ul style="list-style-type: none"> <li>Rimuove perfettamente le macchie e le sbavature di colore senza irritare la pelle</li> </ul>

### FASE SPECIAL

**ULTRA VIOLET SHAMPOO**  
Detergente delicato  
specifico per  
capelli bianchi  
e mèches  
250 ml



APPLICAZIONE	CARATTERISTICHE	RISULTATO
Lavare i capelli con uno shampoo adatto e tamponarli con un asciugamano.  Applicare ULTRA VIOLET SHAMPOO solo sulle lunghezze, evitando la cute.  Lasciare agire <ul style="list-style-type: none"> <li>3 minuti sui capelli naturali (bianchi, grigi o brizzolati)</li> <li>3-5 minuti sui capelli decolorati</li> </ul>	<ul style="list-style-type: none"> <li>Tensioattivi purissimi assicurano una deterzione dolce e la massima idratazione</li> </ul>	<ul style="list-style-type: none"> <li>Elimina le antiestetiche sfumature gialle</li> <li>Arricchisce i capelli naturali (bianchi, grigi o brizzolati) di un lucente riflesso argento</li> </ul>

### FASE SPECIAL

**RELIEF**  
Spray lenitivo  
contro le irritazioni  
cutanee  
150 ml



APPLICAZIONE	CARATTERISTICHE	RISULTATO
Il prodotto può essere applicato prima e dopo il servizio colore a seconda del bisogno. Per cute sensibile applicare sempre prima della colorazione. Vaporizzare uniformemente RELIEF su tutta la cute o solo sulle zone sensibilizzate e massaggiare delicatamente. Lasciare agire un minuto e procedere con la colorazione.	<ul style="list-style-type: none"> <li>Una molecola complessa estratta dalla pianta di liquirizia svolge una potente azione antinfiammatoria</li> <li>La vitamina E protegge la cute dai radicali liberi</li> <li>Il mentolo rinfresca e lenisce</li> <li>L'allantoina idrata e calma il rossore</li> <li>La betaina promuove la rigenerazione cellulare</li> </ul>	<ul style="list-style-type: none"> <li>Dona un istantaneo sollievo alla cute irritata</li> <li>Ha un'efficacia prolungata</li> <li>Tonifica il cuoio capelluto</li> <li>Ha un effetto normalizzante e preventivo</li> </ul>

### FASE SPECIAL

**GRAY COLOR BOOSTER**  
Attivo che potenzia  
la copertura  
del colore sui  
capelli bianchi  
più resistenti  
90 ml



APPLICAZIONE	CARATTERISTICHE	RISULTATO
Preparare la miscela colorante e aggiungere 2 ml di GRAY COLOR BOOSTER ogni 60 ml di crema colorante. Mescolare bene e applicare il colore come di consueto.	<ul style="list-style-type: none"> <li>Si mescola facilmente alla miscela colorante</li> <li>Compatibile con tutte le linee FRAMCOLOR ad ossidazione</li> <li>Veicola il colore in modo uniforme su tutto lo stelo</li> </ul>	<ul style="list-style-type: none"> <li>Perfeziona la copertura dei capelli bianchi</li> <li>Riduce lo sbiadimento del colore</li> <li>Intensifica il riflesso</li> <li>Potenzia la schiaritura</li> </ul>